

## Serie 35 Heavy Duty $\varnothing 1.1/2"$ à 4"

Equipamento que executa o trabalho mecânico (força linear). Dimensional idealizado para atender exigências pesadas, próximo da norma NFPA. Tipo construtivo com tirantes, reparável e várias opções roscas e haste.

**PRESSÃO MÁXIMA:** máx. 10,5 bar (150 psig).

**TEMPERATURA:** -10°C até +80°C (Buna-N).  
-25°C até +180°C (Viton).  
-30°C até +80°C (PU).

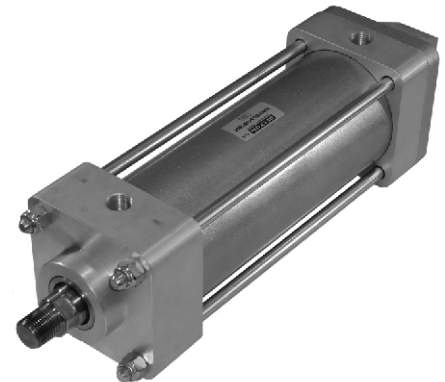
**FLUÍDO:** Ar filtrado e lubrificado, ou não.

**DIÂMETROS:**  $\varnothing 1.1/2"$  até  $\varnothing 4"$ .

**MATERIAL:** Cabeçotes - Alumínio / Haste - Inox e SAE 1045.  
Camisa - Alumínio / Vedações - PU, Buna-N ou Viton.  
Componentes - Alumínio com Pintura EPOXI.

**VERSÃO:** Dupla ação e derivações.

**MONTAGEM:** Fixação pelos tirantes ou opções de montagens abaixo. Acessórios de fixação consultar [3.3 Acessórios Heavy Duty](#). Pode ser montado em qualquer posição.



### CODIFICAÇÃO

35					
DIÂMETRO	ROSCA	VEDAÇÃO/ÊBOLO	AMORTECIMENTO	MAT HASTE	CURSO
1 0 4"	<b>G</b> BSP	<b>P</b> Poliuretano (PU)	<b>D</b> Duplo	<b>I</b> Inox	Curso sob encomenda de 0010 a 2000
8 0 3.1/4"	<b>N</b> NPT	<b>Z</b> Poliuretano (PU) / <b>Magnético</b>	<b>F</b> Dianteiro	<b>S</b> SAE 1045	
6 3 2.1/2"		<b>F</b> Viton A.Metálica (FKM)	<b>R</b> Traseiro		
5 0 2"		<b>G</b> Viton A.Met. (FKM) <b>Magnético</b>	<b>L</b> Sem Amortecimento		
4 1 1.1/2"		<b>N</b> Buna-N A.Metálica (Raspador)			
		<b>R</b> Buna-N A.Met. / <b>Magnético</b>			

CILINDRO	ØHASTE	ROSCA	MODELOS	MONTAGEM
<b>0</b> $\varnothing 1.1/2"-2"-2.1/2"$	16mm	Ponta Lisa	<b>B D</b> Básico	<b>B</b> Básico
<b>0</b> $\varnothing 3.1/4"-4"$	25mm	Ponta Lisa	<b>H P</b> Haste Passante	<b>F</b> Flange Dianteiro
<b>1</b> $\varnothing 1.1/2"-2"-2.1/2"$	16mm	Rosca Ext. 7/16" x 20 UNF	<b>R A</b> Curso Regulável no Avanço	<b>R</b> Flange Traseiro
<b>1</b> $\varnothing 3.1/4"-4"$	25mm	Rosca Ext. 3/4" x 16 UNF	<b>D C</b> Duplex Contínuo	<b>T</b> Art. Tras. Macho
<b>2</b> $\varnothing 1.1/2"-2"-2.1/2"$	16mm	Rosca Int. 7/16" x 20 UNF	<b>D G</b> Duplex Geminado	<b>S</b> Art. Tras. Fêmea
<b>2</b> $\varnothing 3.1/4"-4"$	25mm	Rosca Int. 3/4" x 16 UNF	<b>H B</b> Hidráulico Baixa Pressão	<b>C</b> Cantoneira
<b>3</b> $\varnothing 1.1/2"-2"-2.1/2"$	16mm	Rosca Ext. 5/8" x 18 UNF	* <b>B S</b> Básico com Sanfona de Borracha	<b>K</b> Munhão Dianteiro
<b>3</b> $\varnothing 3.1/4"-4"$	25mm	Rosca Int. 1" x 14 UNS	* <b>B N</b> Básico com Sanfona de Nylon	<b>L</b> Munhão Traseiro
<b>4</b> $\varnothing 2"-2.1/2"$	25mm	Rosca Ext. 3/4" x 16 UNF	* <b>C S</b> Duplex Contínuo com Sanfona de Borracha	<b>M</b> Munhão Central
<b>4</b> $\varnothing 3.1/4"-4"$	32mm	Rosca Ext. 1" x 14 UNS	* <b>C N</b> Duplex Contínuo com Sanfona de Nylon	<b>N</b> Ext. Tir. Dois Lados
<b>5</b> $\varnothing 2"-2.1/2"$	25mm	Ponta Lisa	* <b>H S</b> Haste Passante com Sanfona de Borracha	<b>D</b> Extens. Tir. Dianteiro
<b>5</b> $\varnothing 3.1/4"-4"$	32mm	Ponta Lisa	* <b>H N</b> Haste Passante com Sanfona de Nylon	<b>Z</b> Extens. Tir. Traseiro
<b>6</b> $\varnothing 2"-2.1/2"$	25mm	Rosca Int. 3/4" x 16 UNF	* <b>G S</b> Duplex Geminado com Sanfona de Borracha	<b>P</b> Orelhas Laterais
<b>6</b> $\varnothing 3.1/4"-4"$	32mm	Rosca Int. 1" x 14 UNS	* <b>G N</b> Duplex Geminado com Sanfona de Nylon	<b>Y</b> Furo Lateral Rosca
<b>7</b> $\varnothing 1.1/2"-2"-2.1/2"$	16mm	Rosca Ext. M12 x 1,75	* <b>P S</b> Hidráulico Baixa Pressão com Sanfona de Borracha	
<b>7</b> $\varnothing 3.1/4"-4"$	25mm	Rosca Ext. M20 x 2,5	* <b>P N</b> Hidráulico Baixa Pressão com Sanfona de Nylon	
<b>8</b> $\varnothing 2"-2.1/2"$	25mm	Rosca Ext. M20 x 2,5		
<b>8</b> $\varnothing 3.1/4"-4"$	32mm	Rosca Ext. M24 x 3,0		

**NOTAS:** ■ Seleção Standard  
\* Dimensional sob consulta técnica.

Serie 35 Heavy Duty  $\varnothing 1.1/2"$  à  $4"$

## KIT REPARO

35

KR

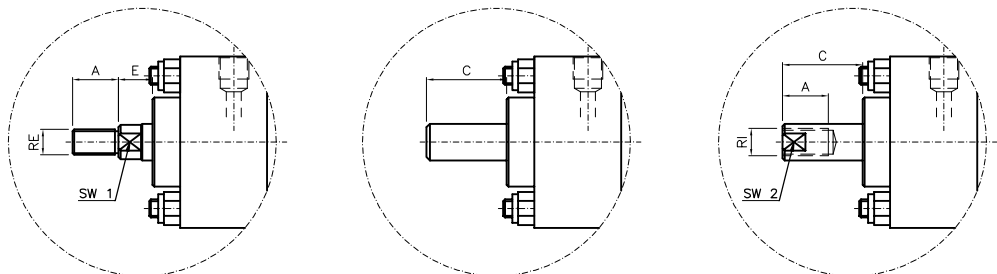
DÍAMETRO	VEDAÇÃO/ÊMBOLO	AÇÃO	AMORTECIMENTO	MODELO	HASTE
4 1 1"1/2	<b>P</b> Poliuretano (PU)	1 Simples Ação	1 Sem Amortecimento	0 Básico	0 Normal
5 0 2"	<b>Z</b> Poliuretano (PU) / <b>Magnético</b>	2 Dupla Ação	2 Com Amortecimento	1 Haste Passante	1 Reforçada
6 3 2"1/2	<b>F</b> Viton A.Metálica (FKM)			2 Curso Regulável	
8 0 3"1/4	<b>G</b> Viton A.Met. (FKM) <b>Magnético</b>			3 Duplex Contínuo	
1 0 4"	<b>N</b> Buna-N A.Metálica (Raspador)			4 Duplex Geminado	
	<b>R</b> Buna-N A.Met. / <b>Magnético</b>			5 Hidráulico Baixa Pressão	

3

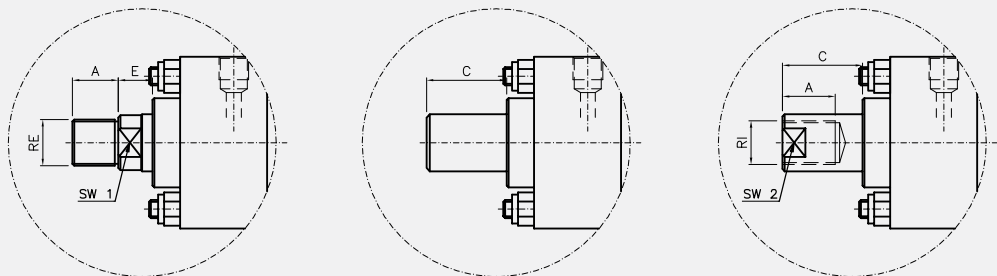
## DIMENSIONAL

### Ponta Haste (variações)

#### Ponta Haste Normal



#### Ponta Haste Reforçada



#### Ponta Haste Normal

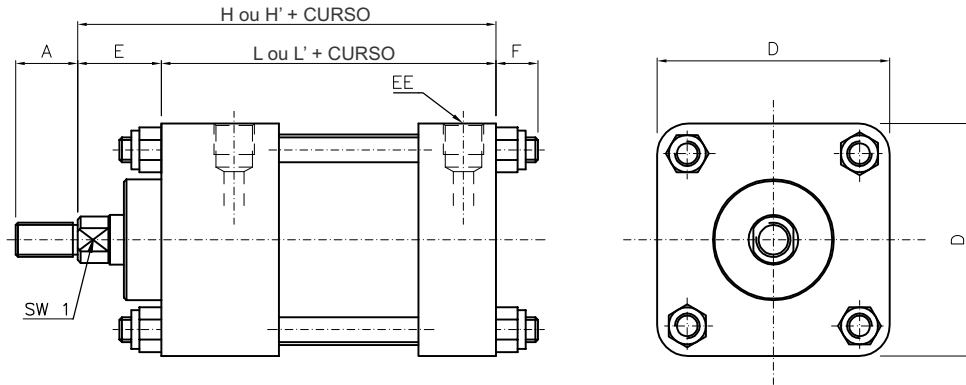
$\varnothing$ CIL	$\varnothing$ HASTE	A	C	E	SW1	SW2
1.1/2"	16	20	35	15	13	13
2"	16	20	35	15	13	13
2.1/2"	16	20	35	15	13	13
3.1/4"	25	20	35	15	22	22
4"	25	20	35	15	22	22

#### Ponta Haste Reforçada

$\varnothing$ CIL	$\varnothing$ HASTE	A	C	E	SW1	SW2
2"	25	20	36	16	16	18
2.1/2"	25	20	36	16	16	18
3.1/4"	32	30	45	15	27	27
4"	32	30	45	15	27	27

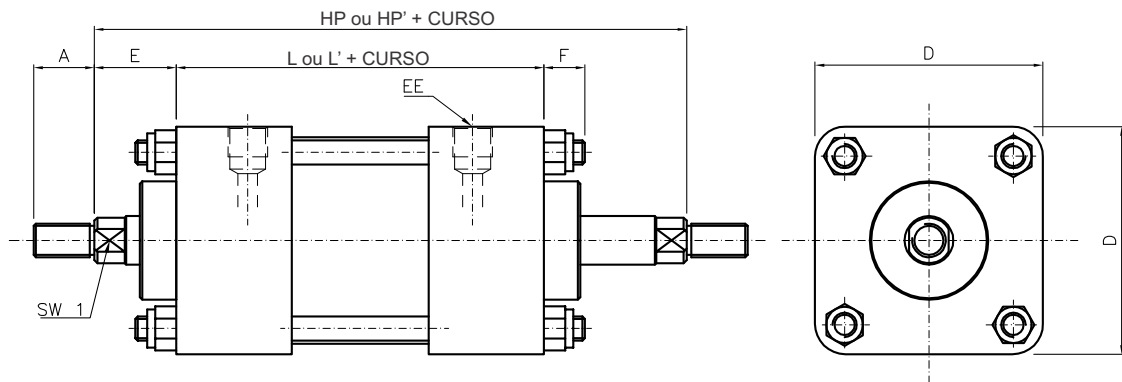
### DIMENSIONAL

#### Básico



$\varnothing$ CIL	HASTE	A	D	E	EE	F	H	H' (Magnético)	L	L' (Magnético)
1.1/2"	16	20	51	27	G.1/4"	11	115	125	88	98
2"	16	20	62	27	G.1/4"	11	115	115	88	88
2"	25	20	62	32	G.1/4"	11	120	120	88	88
2.1/2"	16	20	75	27	G.1/4"	11	115	125	88	98
2.1/2"	25	20	75	32	G.1/4"	11	120	130	88	98
3.1/4"	25	20	95	31	G.3/8"	12	135	150	104	119
3.1/4"	32	30	95	31	G.3/8"	12	135	150	104	119
4"	25	20	114	31	G.3/8"	12	135	150	104	119
4"	32	30	114	31	G.3/8"	12	135	150	104	119

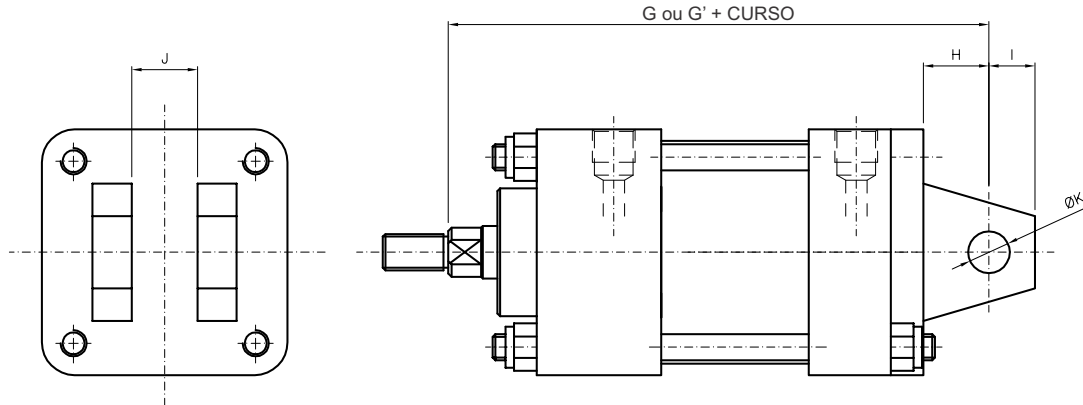
#### Haste Passante



$\varnothing$ CIL	HASTE	A	D	E	EE	F	HP	HP' (Magnético)	L	L' (Magnético)
1.1/2"	16	20	51	27	G.1/4"	10	155	155	115	115
2"	16	20	62	27	G.1/4"	10	155	155	101	101
2"	25	20	62	32	G.1/4"	10	165	165	101	101
2.1/2"	16	20	75	27	G.1/4"	10	155	165	115	125
2.1/2"	25	20	75	32	G.1/4"	10	167	177	115	125
3.1/4"	25	20	95	31	G.3/8"	12	180	195	138	153
3.1/4"	32	30	95	31	G.3/8"	12	180	195	138	153
4"	25	20	114	31	G.3/8"	12	180	195	138	153
4"	32	30	114	31	G.3/8"	12	180	195	138	153

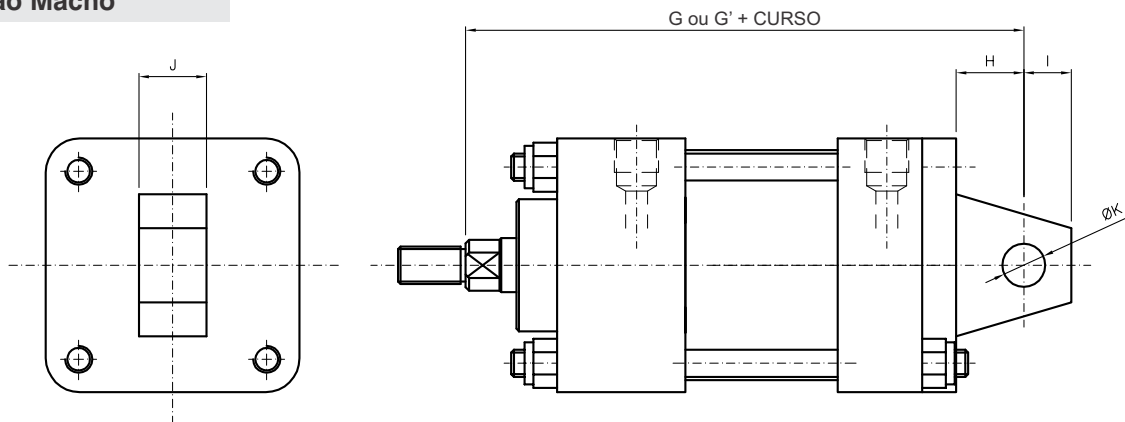
### DIMENSIONAL

#### Articulação Fêmea



$\varnothing$ CIL	$\varnothing$ HASTE	G	G' (Magnético)	H	I	J	K
1.1/2"	16	145	145	20	14	20	13
2"	16	145	145	20	14	20	13
2"	25	150	150	20	14	20	13
2.1/2"	16	145	155	20	14	20	13
2.1/2"	25	150	160	20	14	20	13
3.1/4"	25	182	197	35	22	35	20
3.1/4"	32	182	197	35	22	35	20
4"	25	182	197	35	22	35	20
4"	32	182	197	35	22	35	20

#### Articulação Macho

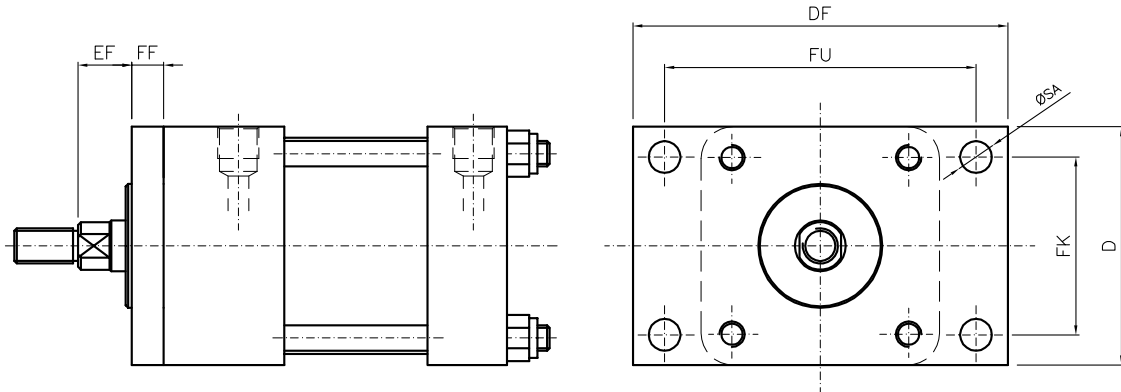


$\varnothing$ CIL	$\varnothing$ HASTE	G	G' (Magnético)	H	I	J	K
1.1/2"	16	145	145	20	14	19	13
2"	16	145	145	20	14	19	13
2"	25	150	150	20	14	19	13
2.1/2"	16	145	155	20	14	19	13
2.1/2"	25	150	160	20	14	19	13
3.1/4"	25	182	197	35	22	34	20
3.1/4"	32	182	197	35	22	34	20
4"	25	182	197	35	22	34	20
4"	32	182	197	35	22	34	20

Serie 35 Heavy Duty  $\varnothing 1.1/2''$  à 4''

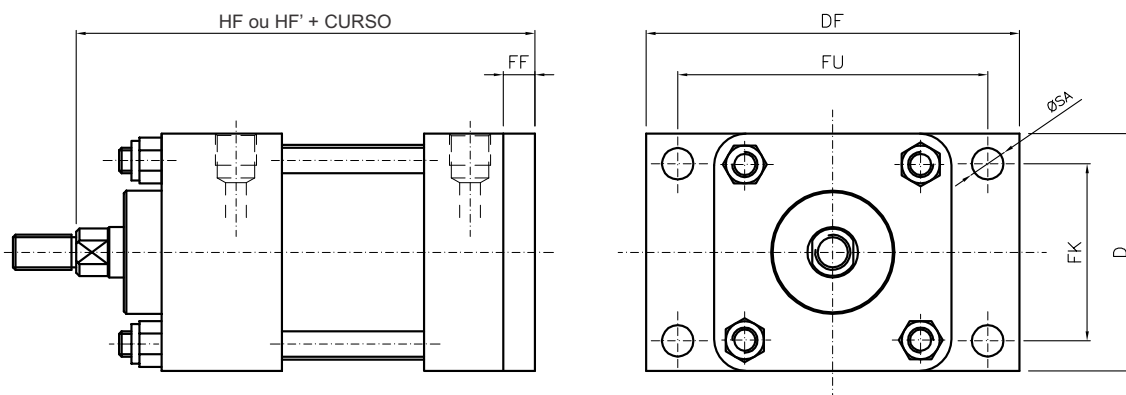
## DIMENSIONAL

### Flange Dianteiro



$\varnothing$ CIL	$\varnothing$ HASTE	D	DF	FK	FU	EF	FF	$\varnothing$ SA
1.1/2"	16	51	91	31	71	24	10	10
2"	16	62	102	42	82	24	10	10
2"	25	62	102	42	82	29	10	10
2.1/2"	16	75	118	56	98	24	10	10
2.1/2"	25	75	118	56	98	29	10	10
3.1/4"	25	95	145	65	120	28	12	13
3.1/4"	32	95	145	65	120	28	12	13
4"	25	114	164	74	139	28	12	13
4"	32	114	164	74	139	28	12	13

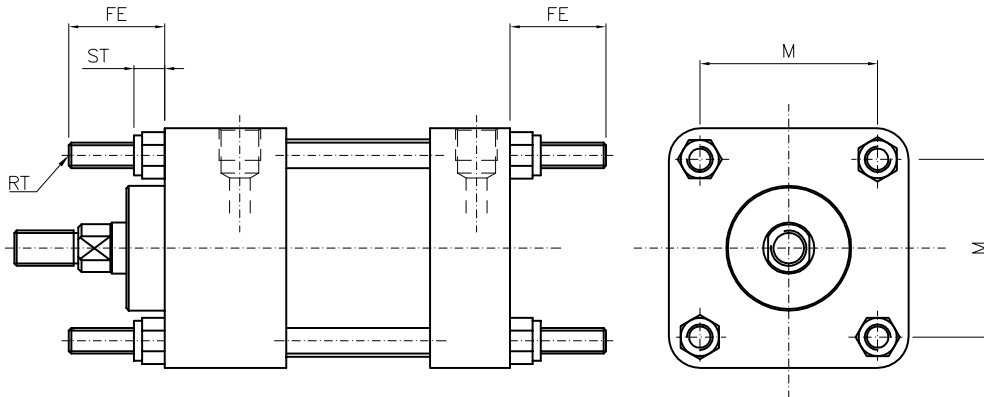
### Flange Traseiro



$\varnothing$ CIL	$\varnothing$ HASTE	D	DF	FK	FU	HF	HF' (Magnético)	FF	$\varnothing$ SA
1.1/2"	16	51	91	31	71	125	125	10	10
2"	16	62	102	42	82	125	125	10	10
2"	25	62	102	42	82	130	130	10	10
2.1/2"	16	75	118	56	98	125	135	10	10
2.1/2"	25	75	118	56	98	130	140	10	10
3.1/4"	25	95	145	65	120	147	162	12	13
3.1/4"	32	95	145	65	120	147	162	12	13
4"	25	114	164	74	139	147	162	12	13
4"	32	114	164	74	139	147	162	12	13

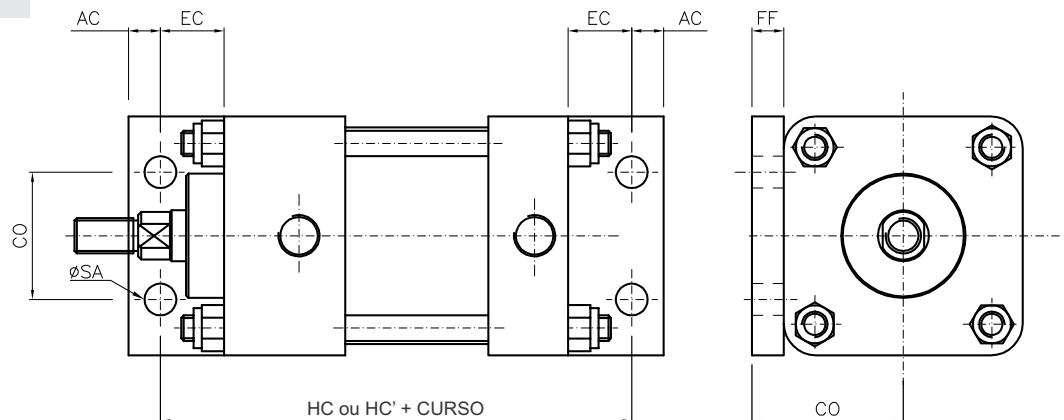
### DIMENSIONAL

#### Extensão Tirantes



$\varnothing$ CIL	$\varnothing$ HASTE	FE	M	RT	ST
1.1/2"	16	35	38	1/4"UNF	7
2"	16	35	48	1/4"UNF	7
2"	25	35	48	1/4"UNF	7
2.1/2"	16	35	56,20	5/16"UNF	9
2.1/2"	25	35	56,20	5/16"UNF	9
3.1/4"	25	35	71,50	3/8"UNF	10
3.1/4"	32	35	71,50	3/8"UNF	10
4"	25	35	85,80	3/8"UNF	10
4"	32	35	85,80	3/8"UNF	10

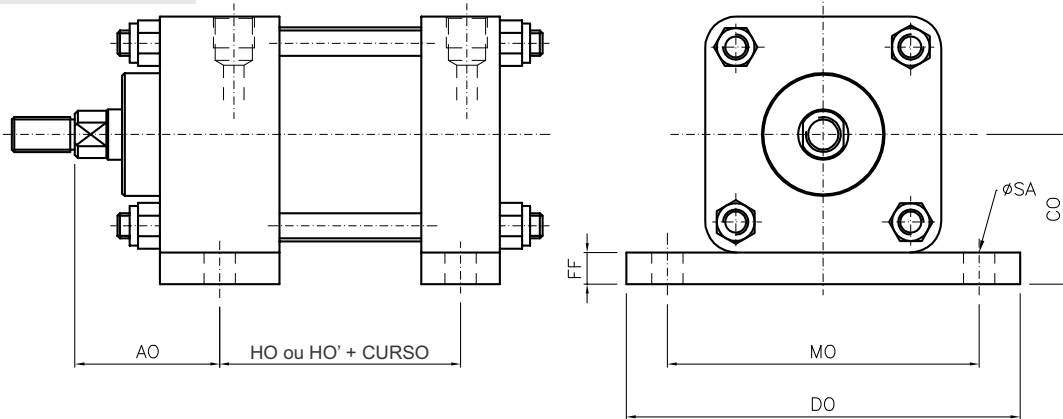
#### Cantoneira



$\varnothing$ CIL	$\varnothing$ HASTE	AC	EC	EK	FF	HC	HC' (Magnético)	CO	$\varnothing$ SA
1.1/2"	16	10	20	22	10	135	135	35,5	10
2"	16	10	20	35	10	135	135	41	10
2"	25	10	20	35	10	135	135	41	10
2.1/2"	16	10	20	40	10	135	145	47,5	10
2.1/2"	25	10	20	40	10	135	145	47,5	10
3.1/4"	25	12	39	65	12	172	187	59,5	13
3.1/4"	32	12	39	65	12	172	187	59,5	13
4"	25	12	39	80	12	172	187	69	13
4"	32	12	39	80	12	172	187	69	13

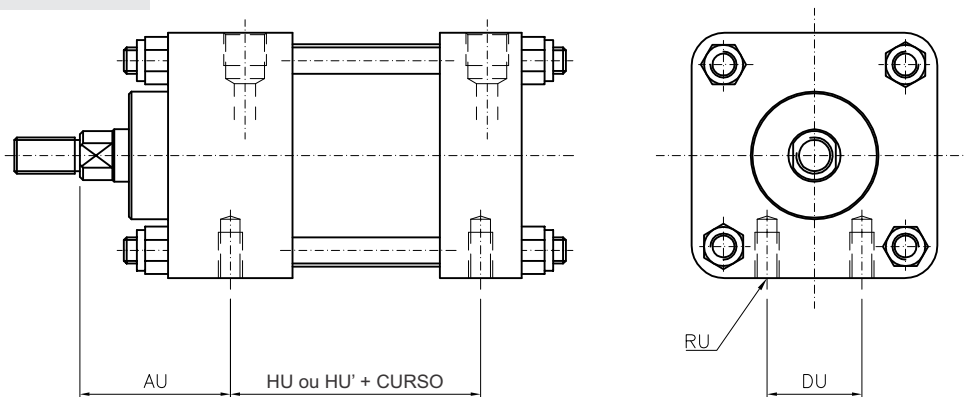
## DIMENSIONAL

### Orelhas Laterais



$\varnothing$ CIL	$\varnothing$ HASTE	AO	CO	FF	DO	MO	HO	HO' (Magnético)	$\varnothing$ SA
1.1/2"	16	46	35,5	10	101	77	56,5	56,5	10
2"	16	46	41	10	112	88	56,5	56,5	10
2"	25	51	41	10	112	88	56,5	56,5	10
2.1/2"	16	46	47,5	10	125	99	56,5	66,5	10
2.1/2"	25	51	47,5	10	125	99	56,5	66,5	10
3.1/4"	25	53	59,5	12	155	125	67	82	13
3.1/4"	32	53	59,5	12	155	125	67	82	13
4"	25	53	69	12	174	144	67	82	13
4"	32	53	69	12	174	144	67	82	13

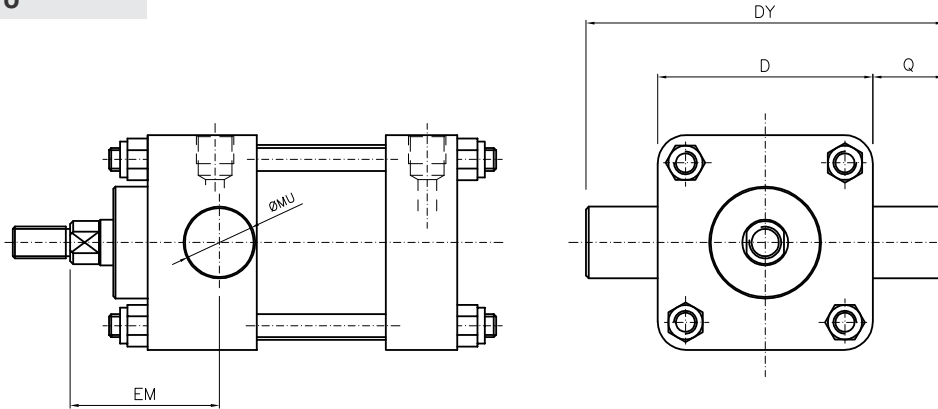
### Furo Lateral



$\varnothing$ CIL	$\varnothing$ HASTE	AU	DU	HU	HU' (Magnético)	RU
1.1/2"	16	46	22	56,5	56,5	1/4"UNC
2"	16	46	28	56,5	56,5	1/4"UNC
2"	25	51	28	56,5	56,5	1/4"UNC
2.1/2"	16	46	29	56,5	65,5	1/4"UNC
2.1/2"	25	51	29	56,5	65,5	1/4"UNC
3.1/4"	25	53	40	67	82	3/8"UNC
3.1/4"	32	53	40	67	82	3/8"UNC
4"	25	53	40	67	82	3/8"UNC
4"	32	53	40	67	82	3/8"UNC

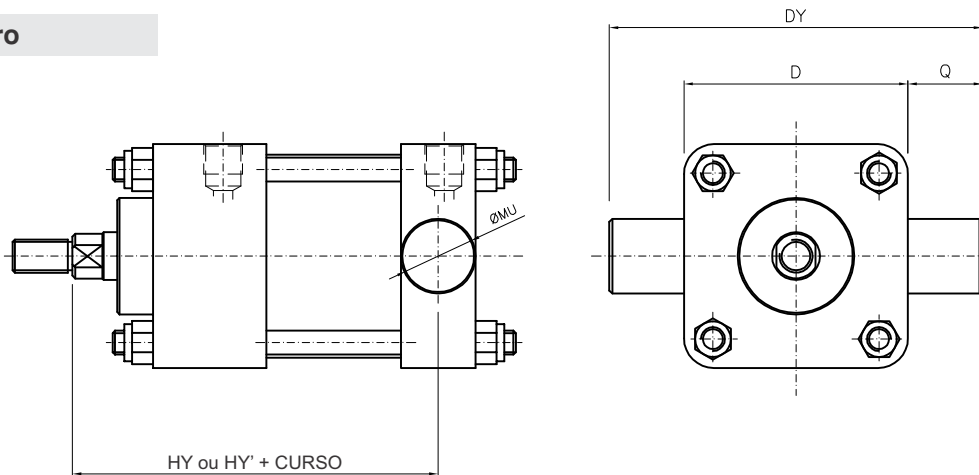
### DIMENSIONAL

#### Munhão Dianteiro



$\varnothing$ CIL	$\varnothing$ HASTE	EM	D	DY	Q	$\varnothing$ MU
1.1/2"	16	46	51	101	25	25
2"	16	46	62	112	25	25
2"	25	51	62	112	25	25
2.1/2"	16	46	75	125	25	25
2.1/2"	25	51	75	125	25	25
3.1/4"	25	53	95	145	25	25
3.1/4"	32	53	95	145	25	25
4"	25	53	114	164	25	25
4"	32	53	114	164	25	25

#### Munhão Traseiro



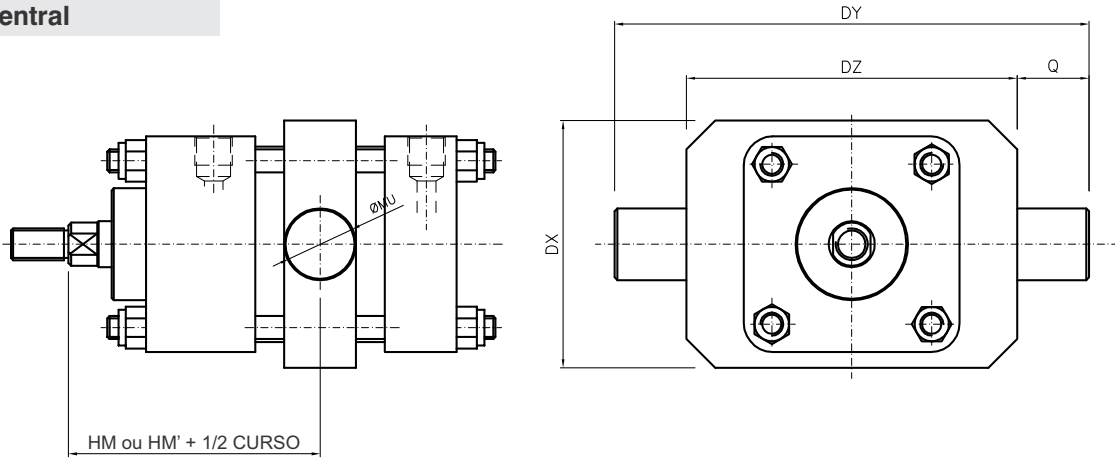
$\varnothing$ CIL	$\varnothing$ HASTE	HY	HY' (Magnético)	D	DY	Q	$\varnothing$ MU
1.1/2"	16	122	122	51	101	25	25
2"	16	122	122	62	112	25	25
2"	25	127	127	62	112	25	25
2.1/2"	16	122	132	75	125	25	25
2.1/2"	25	127	137	75	125	25	25
3.1/4"	25	145	160	95	145	25	25
3.1/4"	32	145	160	95	145	25	25
4"	25	145	160	114	164	25	25
4"	32	145	160	114	164	25	25



Serie 35 Heavy Duty  $\varnothing 1.1/2''$  à  $4''$

## DIMENSIONAL

### Munhão Central



$\varnothing$ CIL	$\varnothing$ HASTE	HM	HM' (Magnético)	DZ	DX	DY	Q	$\varnothing$ MU
1.1/2"	16	81	81	89	60	140	25	25
2"	16	81	81	102	72	152	25	25
2"	25	86	86	102	72	152	25	25
2.1/2"	16	81	86	115	86	165	25	25
2.1/2"	25	86	91	115	86	165	25	25
3.1/4"	25	92,5	100	134	105	184	25	25
3.1/4"	32	92,5	100	134	105	184	25	25
4"	25	92,5	100	153	124	203	25	25
4"	32	92,5	100	153	124	203	25	25